



CAEH16

LONDON 2-4 NOV

NATIONAL CONFERENCE ON ENDING HOMELESSNESS
CONFÉRENCE NATIONALE POUR METTRE FIN À L'ITINÉRANCE



PROGRAMME



ACMFI Formation et
assistance technique

LOGEMENT D'ABORD - DÉVELOPPEMENT PROFESSIONNEL - CONSEIL NÉGOCIÉ

training.caeh.ca

Table des matières

Bienvenue	2
Renseignements généraux	4
Bureau des inscriptions et des informations	
Services d'interprétation	
Salle de préparation des conférenciers	
Salon pour personnes à expérience vécue	
Our Sisters Space	
Médias sociaux	
Café Internet	
Reproduction photographique/vidéo	
Participation aux ateliers et séances plénières	
Conférence sans parfums	
Sécurité	
Remerciements	
Disposition des salles	6
Exposants	7
Aperçu du programme	9
Programme détaillé de la conférence	10
Jour 1 Mercredi 2 novembre	10
Jour 2 Jeudi 3 novembre	17
Jour 3 Vendredi 4 novembre	25
Nos commanditaires	29

Soyez les bienvenus à la Conférence nationale pour mettre fin à l'itinérance de 2016!



Tim Richter

C'est un grand honneur d'être ici à London aux côtés d'une centaine des leaders les plus intelligents au Canada, à la poursuite de notre mission partagée d'élimination de l'itinérance.

Nous nous réunissons à un moment crucial de l'histoire de l'itinérance au Canada. Pour la première fois en plus de 25 ans le gouvernement du Canada s'engage dans une Stratégie nationale sur le logement. Ce sont là des nouvelles gigantesques et je pense que le taux de participation à cette conférence en dit long sur l'enthousiasme et le sens renouvelé d'optimisme dans ce secteur.

Une Stratégie nationale sur le logement doit veiller à ce que tous les Canadiens aient un logement sécuritaire, adéquat et abordable. Le gouvernement fédéral semble partager cet objectif, mais l'amplitude de la crise du logement au Canada, en particulier face aux réalités politiques et financières, forcera le gouvernement à faire des choix difficiles.

Nous devons inciter le gouvernement fédéral à prioriser la fin de l'itinérance dans la Stratégie nationale sur le logement. Nous devons veiller à ce qu'ils agissent de la façon la plus urgente auprès de ces Canadiens pour lesquels un manque de logement est une question de vie ou de mort.

Nous entrons dans une nouvelle phase enthousiasmante et difficile de notre mission pour mettre fin à l'itinérance. Vous pouvez être sûr que l'ACMFI portera ce message à Ottawa, mais nous avons besoin de votre aide pour transmettre ce message en ligne, dans les médias, à vos partisans et bénévoles, à votre communauté et à vos députés. Assurons-nous que nous la Stratégie nationale sur le logement mettra fin à l'itinérance!

L'organisation d'une conférence nationale est une entreprise de poids et je dois remercier de nombreuses personnes.

Premièrement, merci pour votre accueil chaleureux et le travail acharné de notre incroyable comité d'organisation de London qui a travaillé pendant d'innombrables heures pour que vous passiez du bon temps dans leur charmante ville.

Merci à nos fantastiques bénévoles, présentateurs et modérateurs de séances (y compris le conseil d'administration de l'ACMFI) qui sont venus de partout au Canada pour soutenir la conférence et partager leur vision.

Merci à nos généreux commanditaires dont le soutien nous a permis de nous réunir ici.

Merci aux personnes qui ont vécu l'itinérance et qui nous ont rejoint, merci pour votre sagesse, votre espoir et votre inspiration.

Pour la quatrième année d'affilée, nous sommes soutenus par les incroyables services de gestion d'événements Golden Planners Inc. Merci Phil Ecclestone et son équipe pour votre créativité et votre attention aux détails.

Et enfin, merci à vous tous. Vous êtes le cœur et l'âme du mouvement pour mettre fin à l'itinérance au Canada. Merci de participer à la conférence CAEH16. Merci de vous être consacrés à cette mission. Merci pour votre leadership.

Grâce à vous, non seulement l'élimination de l'itinérance au Canada devient une possibilité, mais elle est à portée de main.

Au travail!

Tim Richter
Président directeur général de l'ACMFI

Bienvenue à London

J'ai le plaisir de vous accueillir à London, en Ontario. Au nom du conseil municipal, je vous remercie d'assister à la Conférence nationale pour mettre fin à l'itinérance de l'ACMFI.

Tout comme de nombreuses autres collectivités, nous ne connaissons que trop bien les difficultés et les stigmates de la pauvreté, des accoutumances, de la maladie mentale et de l'itinérance.

À London, nous allons de l'avant avec des plans solides et des engagements encore plus prononcés dans un effort pour faire de notre ville un endroit idéal où chacun peut vivre. Un London pour tous.

Nous savons que l'itinérance a ses origines dans les maisons, les voisinages et nos communautés. Notre plan de prévention de l'itinérance appuie les individus et les familles en leur fournissant un logement permanent dans un voisinage de leur choix, avec un soutien souple et continu afin qu'ils puissent atteindre une stabilité du logement durable.

J'adresse mes remerciements aux nombreux dirigeants, au personnel de première ligne et aux bénévoles qui travaillent tous les jours sans répit pour atteindre nos objectifs de lutte contre l'itinérance. J'espère que vous apprécierez votre séjour dans la «Forest City» et que vous aurez la chance de vraiment explorer ce que London a à offrir.

Cette conférence représente nos efforts et notre engagement à London, partout au Canada et au-delà de nos frontières pour favoriser le changement. Notre rapport «London For All» souligne 112 recommandations pour éliminer la pauvreté en une génération. Ensemble nous pouvons résoudre le problème de l'itinérance, et nous y parviendrons.

Cordialement,

Matt Brown
Maire de London, Ontario



Matt Brown

RENSEIGNEMENTS GÉNÉRAUX

Bureau des inscriptions et des informations

Le Bureau des inscriptions et des informations de la conférence sera ouvert dans le foyer du salon GHJ du London Convention Centre aux heures suivantes :

Mardi 1 novembre	17 h 00 à 19 h 00
Mercredi 2 novembre	7 h 30 à 19 h 00
Jeudi 3 novembre	7 h 30 à 17 h 00
Vendredi 4 novembre	7 h 30 à midi

Quand les participants se présenteront au bureau des inscriptions et des informations, ils recevront leur badge de la conférence qu'ils devront porter en tout temps, et un programme de la conférence. Si pour une raison ou une autre vous perdiez votre badge, veuillez vous rendre au bureau des inscriptions et des informations pour obtenir un badge de remplacement.

Services d'interprétation

Des services d'interprétation simultanée seront offerts gratuitement en anglais et en français à tous les participants de la conférence. Des récepteurs et des écouteurs d'interprétation simultanée peuvent être obtenus dans le foyer à l'extérieur de la salle de danse 4. Une pièce d'identité acceptable telle qu'un permis de conduire, une carte bancaire ou un passeport courants sera exigée comme dépôt de garantie. Afin d'éviter des délais inutiles dans l'obtention des récepteurs, il est fortement recommandé que les récepteurs et les écouteurs soient obtenus bien avant chaque séance.

Les récepteurs devraient être retournés au bureau de distribution des récepteurs à la fin de chaque journée. La pièce d'identité vous sera rendue sur présentation du récepteur et des écouteurs. La perte ou tout dommage de l'équipement occasionnera des frais de remplacement.

Salle de préparation des conférenciers

Une salle de préparation des conférenciers sera disponible à tous les conférenciers des séances plénières et simultanées. Elle sera située dans le salon C1 au premier niveau et sera équipée d'un ordinateur portable.

Seuls les conférenciers inscrits auront la permission de pénétrer dans cet endroit. La salle de préparation des conférenciers sera ouverte :

Mercredi 2 novembre	7 h 30 à 17 h 00
Jeudi 3 novembre	7 h 30 à 17 h 00
Vendredi 4 novembre	7 h 30 à midi

Salon pour personnes à expérience vécue

Un salon sera disponible exclusivement pour nos récipiendaires de la bourse d'expérience vécue. Le salon est situé au Salon C2 au premier niveau et sera équipé d'un ordinateur portable et d'une imprimante. Le salon sera ouvert :

Mercredi 2 novembre	8 h 00 à 19 h 00
Jeudi 3 novembre	8 h 00 à 17 h 00
Vendredi 4 novembre	8 h 00 à 13 h 30

Our Sisters Space

Our Sisters' Space est un endroit confortable et reposant où l'on peut se relaxer, réfléchir et bénéficier d'un moment de calme durant l'agitation de la conférence. Accueillant pour toutes les femmes identifiées. Commandité par All Our Sisters.

Our Sisters' Space est situé au Salon A au premier niveau et sera ouvert :

Mercredi 2 novembre	8 h 00 à 19 h 00
Jeudi 3 novembre	8 h 00 à 17 h 00
Vendredi 4 novembre	8 h 00 à 13 h 30

Médias sociaux

Tout au long de la conférence vous êtes priés de partager votre expérience sur les médias sociaux. Suivez-nous sur Twitter @caehomelessness, Tweet hashtag #CAEH16 et aimez nous sur Facebook à www.facebook.com/endinghomelessness.

Café Internet

Trois ordinateurs avec accès à l'internet seront disponibles à tous les participants dans le foyer de la salle de danse 4/5 au second niveau.

Mercredi 2 novembre	8 h 00 à 19 h 00
Jeudi 3 novembre	8 h 00 à 17 h 00
Vendredi 4 novembre	8 h 00 à 13 h 00

Reproduction photographique/vidéo

L'Alliance canadienne pour mettre fin à l'itinérance (ACMFI) prendra des photos et des vidéos durant la conférence et, en assistant à la conférence nationale de l'Alliance canadienne pour mettre fin à l'itinérance, vous reconnaissez et acceptez par la suivante que l'ACMFI pourrait vous prendre en photo ou vous filmer lors de cet événement, ainsi qu'utiliser ces photos ou ces vidéos dans une publication ou un média pour des activités/matériels éducationnels et promotionnels futurs sans avis ultérieur et sans vous verser d'indemnités. Des images choisies contribueront à la promotion des futurs événements de l'ACMFI et pourraient être utilisées dans des affichages professionnels, des publicités, des publications imprimées, et/ou le site web de l'ACMFI. En assistant à la conférence, vous reconnaissez également et acceptez de renoncer à tout droit d'inspection ou d'approbation de tous activités/matériels éducationnels et promotionnels futurs pouvant inclure des photographies et/ou des films de votre personne. Si vous désirez que votre image ne soit pas utilisée veuillez envoyer un courriel à Trish Muntain à trish@ACMFI.ca pour un retrait de consentement.

Participation aux ateliers et séances plénières

Seuls les participants inscrits sont autorisés à participer aux séances plénières et simultanées. Les sièges sont attribués selon le principe du premier arrivé, premier servi. Si une séance simultanée est comble lorsque vous arrivez, veuillez choisir une autre séance. Veuillez porter votre badge d'identification en permanence. Si vous perdez votre badge, veuillez vous présenter au comptoir des inscriptions/bureau des informations pour vous en procurer un autre.

Conférence sans parfums

L'ACMFI reconnaît que certaines personnes sont sensibles aux produits parfumés, aux parfums et aux senteurs fortes et peuvent avoir de graves réactions. Nous demanderons aux participants de limiter leur utilisation de parfums, d'eaux de Cologne, des laques parfumées, de crèmes après-rasage et de tout autre produit parfumé par respect des personnes qui souffrent d'allergies graves. Nous vous remercions de votre coopération.

Sécurité

Ne laissez aucun ordinateur portable, téléphone cellulaire ou tout autre objet personnel de valeur sans surveillance. Si vous avez besoin d'aide, veuillez demander aux préposés de la conférence au comptoir des inscriptions/bureau des renseignements de la CAEH16.

Remerciements

La Conférence nationale de 2016 n'aurait pas pu être réalisée sans le soutien dynamique du Comité d'accueil de London. Nous remercions particulièrement :

Jan Richardson, Sarah Benbow, Mirella Bryant, Dan Catuno, Steve Cordes, Lynne Livingstone, Henry Eastabrook, Cheryl Forchuk, Lynne Gale, Melissa Hardy-Trevenna, Chuck Lazenby, Brian Lester, Susan Macphail, Abe Oudshoorn, Deb Peckham, Nancy Powers, Shelley Yeo, Dani Bartlett, Sonja Burke, Sandy Polson, Chris Waugh, Jan Regan et Janelle Jackson

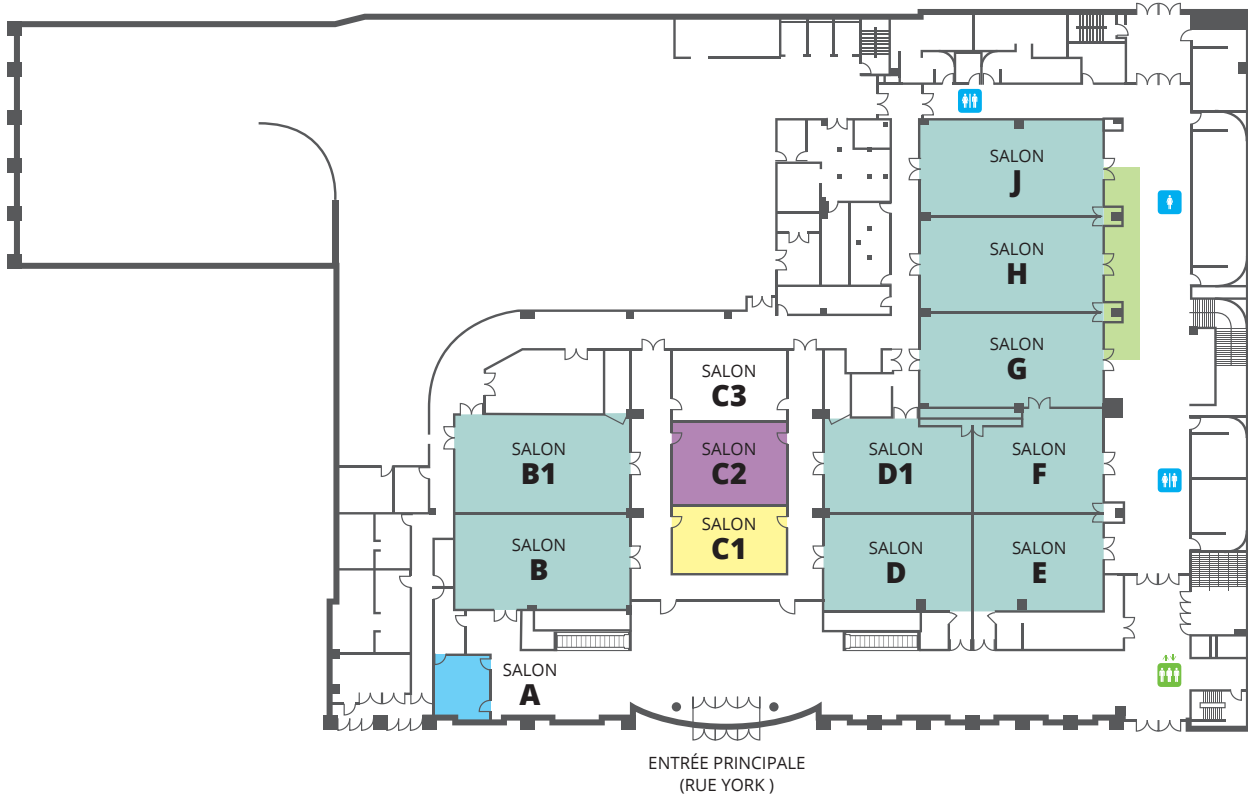
Nous tenons à remercier les bénévoles, les présentateurs et les modérateurs qui sont venus de partout au Canada (et des États-Unis) pour donner leur appui à la conférence et partager leurs connaissances dans la poursuite de notre mission partagée d'élimination de l'itinérance.

Un grand merci à l'adjointe exécutive de l'ACMFI, Trish Muntain, pour ses nombreuses heures de travail dans les coulisses, pour sa patience, son professionnalisme et son dynamisme, et les milliers de petits détails dont elle s'est acquittée qui ont permis de mettre cette conférence sur pied et de maintenir l'élan de l'ACMFI.

Nous aimerions également reconnaître les services de gestion des événements extraordinaires fournis par Golden Planners Inc.

DISPOSITION DES SALLES

ÉTAGE PRINCIPAL



DEUXIÈME ÉTAGE



EXPOSANTS

Veillez prendre quelques minutes pour visiter nos exposants qui sont situés dans le foyer de la salle de bal au deuxième étage.

(Voir les endroits marqués en rouge sur le plan du deuxième étage.)



Livres de Mandala

<p>1</p> 	 <p>COH Canadian Observatory on Homelessness the homeless hub</p> <p>5</p>
<p>2</p>  <p>London CANADA</p>	<p>t</p> <p>3</p> <p>6</p>
<p>3</p>  <p>20,000 HOMES</p>	 <p>Mental Health Commission of Canada</p> <p>Commission de la santé mentale du Canada</p> <p>7</p>
 <p>Veterans Affairs Canada</p> <p>Anciens Combattants Canada</p>	 <p>Employment and Social Development Canada</p> <p>Emploi et Développement social Canada</p>



Le Marché

3 novembre 2016

8 h 30 à 17 h 30

(Foyer de la salle de bal, premier étage)

Le Marché sera disponible pendant une journée et présentera des artistes indépendants à expérience vécue d'itinérance, ainsi que des entreprises sociales de la région de London.

- Artistes indépendants à expérience vécue d'itinérance
- New School of Colour
- Lowdown Tracks
- Youth Opportunities Unlimited
- My Sister's Place
- Women's Community House


APERÇU DU PROGRAMME

HEURE	JOUR 1 - MEcredi 2 NOV.	JOUR 2 - JEUDI 3 NOV.	JOUR 3 - VENDREDI 4 NOV.
7 h 00		6 h 30 course matinale Portes de rue York	6 h 30 course matinale Portes de rue York
7 h 30			
8 h 00	Petit-déjeuner continental Foyer de sal de bal	Petit-déjeuner continental Foyer de sal de bal	Petit-déjeuner continental Foyer de sal de bal
8 h 30	Séance plénière d'ouverture Mayor Matt Brown L'hon. Chris Ballard L'hon. Roy Romanow Salle de bal	Séance plénière du matin Discours inaugural - Clara Hughes Salle de bal	Séance plénière du matin Discours inaugural - LGen Roméo Dallaire Salle de bal
9 h 00			
9 h 30	Pause de rafraîchissements Foyer de sal de bal	Pause de rafraîchissements Foyer de sal de bal	Pause de rafraîchissements Foyer de sal de bal
10 h 00			
10 h 30	Séances simultanées A Salles de bal 4, 5 Salons B, B1, D, D1, E, F, G, H, J	Séances simultanées C Salles de bal 4, 5 Salons B, B1, D, D1, E, F, G, H, J	Séances simultanées F Salles de bal 4, 5 Salons B, B1, D, D1, E, F, G, H, J
11 h 00			
11 h 30			
Midi	Déjeuner Joe Roberts Discours inaugural - Nan Roman Salle de bal	Déjeuner Discours inaugural - L'hon. Patty Hajdu Salle de bal	Déjeuner Discours inaugural - Dre Marie Wilson Annonce de la destination de 2017 Salle de bal
12 h 30			
13 h 00			
13 h 30			Séance de post-conférence
14 h 00	Séances simultanées B Salles de bal 4, 5 Salons B, B1, D, D1, E, F, G, H, J	Séances simultanées D Salles de bal 4, 5 Salons B, B1, D, D1, E, F, G, H, J	Séance d'information sur la planification communautaire pour l'itinérance chez les jeunes en Ontario
14 h 30			Salon B
15 h 00		Pause Foyer de sal de bal	
15 h 30	Visites et séances optionnelles Salons E, F, G, H		
16 h 00		Séances simultanées E Salles de bal 4, 5 Salons B, B1, D, D1, E, F, G, H, J	
16 h 30			
17 h 00			
17 h 30		Visite à pied jusqu'au service commémoratif Foyer de sal de bal	
18 h 00	Réception de bienvenue Foyer du deuxième étage		
18 h 30		Service commémoratif Campbell Park	

PROGRAMME DÉTAILLÉ DE LA CONFÉRENCE

Les séances simultanées sont divisées en sept volets :

1. Leadership, planification et pratique (LPP)
2. Itinérance autochtone (IH)
3. All Our Sisters – itinérance des femmes (AOS)
4. Campagne 20 000 foyers (20K)
5. Logement d'abord (HF)
6. Vers un chez-soi – itinérance des jeunes (AWH)
7. Observatoire canadien sur l'itinérance – recherche et politiques (COH)

 - *Interprétation simultanée disponible*

JOUR 1

MECREDI 2 NOVEMBRE 2016

8 h 00 à 8 h 30

Petit-déjeuner continental

Foyer de sal de bal

8 h 30 à 9 h 30



Séance plénière d'ouverture

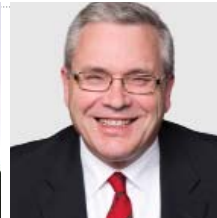
Salle de bal

Maire **Matt Brown**
Ville de London

L'hon. **Chris Ballard**
Ministre du Logement,
Province de l'Ontario

L'hon. **Roy Romanow**

Co-président, Alliance canadienne pour mettre fin à l'itinérance



9 h 30 à 10 h 00

Pause de rafraîchissements

Foyer de sal de bal

Séances simultanées

10 h 00 à 11 h 30



LPP1 : Prévention de l'itinérance

Salle de bal 4

Les collectivités qui désirent éliminer l'itinérance peuvent rendre leurs systèmes plus efficaces et obtenir de meilleurs résultats pour les personnes itinérantes, mais avoir des difficultés à changer les taux de nouveaux sans-abri ou de sans-abri qui récidivent (c.-à-d. l'afflux). Les solutions à la prévention efficace de l'itinérance et à la réduction de l'afflux exigent souvent plus que des ressources supplémentaires, mais aussi un meilleur dépistage et un meilleur ciblage, ainsi que des stratégies coordonnées aidant les personnes qui passent à travers une crise de logement au niveau de différents systèmes de soins. Au cours de cet atelier, les participants en apprendront davantage sur les différents stades de prévention, les aspects de conception de programme et d'autres approches concernant l'aide à la prévention de l'itinérance, accompagnés d'exemples des États-Unis et de Toronto.

Moderateur : Matthew Pearce, Alliance canadienne pour mettre fin à l'itinérance

Présentateurs : Tom Albanese, Abt Associates
Ashleigh Dalton, Ville de Toronto

10 h 00 à 11 h 30



LPP2 : Outils soutenant l'expérience vécue, l'inclusion et le leadership

Salon H

Étudiez l'élaboration, l'évolution et l'état actuel des politiques sur l'itinérance du Québec et de Montréal. Les présentateurs discuteront des développements concernant la politique nationale du Québec unique en son genre et de son plan pour éliminer l'itinérance, de la création du Mouvement pour mettre fin à l'itinérance de Montréal, et de la nouvelle stratégie municipale de lutte contre l'itinérance de Montréal.

Modérateurs : Jon Cain, Comité consultatif sur les expériences vécues
Terrie Meehan, Comité consultatif sur les expériences vécues

Présentateurs : Janice Arsenault, Comité consultatif sur les expériences vécues
Leigh Burse, Comité consultatif sur les expériences vécues
Suzi Gursoy, Comité consultatif sur les expériences vécues
Debbie McGraw, Comité consultatif sur les expériences vécues
Pheonix Winter, Comité consultatif sur les expériences vécues

10 h 00 à 11 h 30



AWH1 : Quitter la maison - une étude nationale sur l'itinérance chez les jeunes au Canada

Salon G

Présenté par :



En 2015, la toute première étude pancanadienne sur les jeunes personnes itinérantes a été menée. Plus de 1 100 jeunes personnes ont rempli un sondage dans 42 collectivités, y compris des grandes villes, des villes de taille moyenne et des plus petites communautés. On a posé une vaste gamme de questions aux jeunes afin de comprendre les facteurs historiques qui contribuent à l'itinérance et les chemins qui mènent vers l'itinérance chez les jeunes : expériences de vie dans la rue, éducation et emploi, santé et bien-être et utilisation des services. Cette recherche aidera non seulement à accroître notre connaissance sur les causes et les conditions de l'itinérance chez les jeunes, mais favorisera également des politiques et pratiques plus efficaces ayant pour but de prévenir et éliminer l'itinérance chez les jeunes au Canada. Cette étude a été effectuée par l'Observatoire canadien sur l'itinérance en partenariat avec Vers un chez-soi et la Communauté nationale d'apprentissage sur l'itinérance chez les jeunes, et grâce à un financement de la Fondation Home Depot Canada. À l'aide d'un volume inégalé de données sur lesquelles nous pouvons nous reposer, «Quitter la maison» consolidera les efforts futurs visant à prévenir et mettre fin à l'itinérance chez les jeunes.

Modératrice : Melanie Redman, Vers un chez-soi Canada

Présentateurs : Dr Stephen Gaetz, Observatoire canadien sur l'itinérance
Dr Bill O'Grady, Université de Guelph
Dr Sean Kidd, Centre de toxicomanie et de santé mentale

10 h 00 à 11 h 30



AOS1 : Collaboration locale, régionale et nationale pour obtenir de meilleurs résultats chez les femmes

Salon J

Le partage des connaissances et la prise en compte du genre sont essentiels pour pouvoir s'exprimer d'une voix collective et plus puissante lorsqu'on considère les besoins uniques des femmes qui vivent l'itinérance ou qui sont à risque. Des chercheurs, des coalitions communautaires locales et régionales et des partenariats vous apprendront comme il est essentiel de renoncer au cloisonnement afin d'assurer que les femmes que nous desservons soient au cœur des solutions qui sont déterminées. Les participants quitteront l'atelier avec des outils de planification et d'autres questions afin qu'ils puissent œuvrer collaborativement et tenir compte du genre lorsqu'ils traitent d'itinérance des femmes.

Modératrice : Debbie Frost, co-présidente, Comité consultatif sur l'expérience vécue

Présentatrices : Deirdre Pike, Social Planning and Research Council of Hamilton
Susan Macphail, ACSM Middlesex et My Sisters' Place
Barbara Gosse, Canadian Centre to End Human Trafficking
Diane Redsky, Ma Mawi Chi Itata Centre
Barhet Woldemarian, Homes 4 Women
Cathy Nolan, Street Level Women At Risk
AnnaLise Trudell, Coalition Assisting Trafficked Individuals

10 h 00 à 11 h 30

20K1 : Semaines d'enregistrement 101

Salon E

Cette séance traitera des éléments clés du processus et des outils de la semaine d'enregistrement de la Campagne 20 000 foyers, dont l'outil VI-SPDAT. On présentera en détail la trousse d'outil de la semaine d'enregistrement aux participants et on leur donnera l'occasion de poser des questions et de recevoir des conseils.

Présentateurs : Andi Broffman, Community Solutions
Paul Howard, Community Solutions

10 h 00 à 11 h 30

Salon B

HF1 : Introduction du programme de formation et d'assistance technique de l'ACMFI

L'ACMFI a lancé un programme de formation et d'assistance technique pertinent à notre mission et sans but lucratif afin de procurer une formation et un soutien sur le terrain aux collectivités et aux travailleurs de première ligne. Ce programme est financé par la Stratégie des partenariats de lutte contre l'itinérance afin d'offrir une trousse de formation Logement d'abord gratuite aux collectivités participant à la SPLI. Cette séance présentera le nouveau programme et décrira les sortes de formations qui seront disponibles et comment les collectivités peuvent en tirer profit.

Présentateur : Wally Czech, directeur du Programme de formation et d'assistance technique de l'ACMFI

10 h 00 à 11 h 30

Salle de bal 5



HF2 : Adaptation de Logement d'abord au contexte local

Logement d'abord n'est pas une approche uniformisée. Chaque collectivité est dotée de différents atouts, besoins et caractéristiques qui la rend unique et qui exigent un programme Logement d'abord et des approches de conception de système sur mesure. Ces différences font que le programme Logement d'abord doit être modelé pour s'adapter aux besoins de chaque collectivité, et non pas l'inverse. Au cours de cette séance, les participants pourront explorer les questions principales de l'adaptation de Logement d'abord aux différentes situations communautaires.

Modératrice : Michelle Bilek, Stratégie de réduction de la pauvreté de Peel

Présentatrices : Gail Thornhill, Stella's Circle, St. John's, formatrice de l'ACMFI
Sara Peddle, Simcoe County Alliance to End Homelessness

10 h 00 à 11 h 30

Salon D, D1

IH1 : Création et maintien de relations collaboratives entre les partenaires autochtones et traditionnels

Au cours de cette séance, le De dwa da dehs nye>s Aboriginal Health Centre de Hamilton explorera la relation de collaboration entre leur organisme autochtone et leurs partenaires traditionnels de la Mental Health and Street Outreach Team, y compris : l'histoire et la structure des deux équipes, le modèle de leur partenariat, l'utilisation et le partage des ressources, et les réussites et défis d'une collaboration entre un organisme autochtone et traditionnel. Un cercle d'apprentissage sera suivi d'un cercle ouvert aux fins de la discussion et des questions.

Modératrice : Arlene Hache, Alliance canadienne pour mettre fin à l'itinérance

Présentateur : Dick Passmore, De dwa da dehs nyes Aboriginal Health Centre, formatrice de l'ACMFI

10 h 00 à 11 h 30

Salon B1

RPP1 : Comprendre le logement supervisé par l'entremise de la recherche et de l'évaluation

Depuis longtemps déjà, on reconnaît que les logements supervisés représentent un élément clé dans notre réponse à l'itinérance. Grâce à la recherche et à l'analyse de données recueillies jusqu'à présent, nous pouvons surveiller, évaluer et continuellement améliorer les programmes de logements supervisés au Canada. Le panéliste de cette séance présenteront le bilan d'une évaluation des résultats d'un programme de logements supervisés financés par le gouvernement provincial de la C.-B.; une évaluation préliminaire de l'outil d'évaluation de vulnérabilité (VAT) des demandeurs de logements supervisés; et une analyse des données recueillies auprès de Access Point, le système d'accès coordonné aux logements supervisés de Toronto, gestion de cas intensifs (ICM) et traitement communautaire dynamique (ACT) pour les personnes souffrant de maladies mentales et de toxicomanies.

Modérateur : Tim Aubrey, Université d'Ottawa

Présentateurs : Tammy Bennett, BC Housing
Will Valenciano, BC Housing
John Ecker, Centre for Research on Education and Community Services, Université d'Ottawa
Greg Suttor, Wellesley Institute
Frank Sirotych, CMHA Toronto

11 h 00 à 11 h 30

Salon F

RPP2 : Comprendre l'itinérance au Canada : Étude nationale sur les refuges et le dénombrement ponctuel coordonné de 2016

Cette année, afin de mieux comprendre l'itinérance au Canada, la Stratégie des partenariats de lutte contre l'itinérance (SPLI) du gouvernement canadien a publié une mise à jour sur l'Étude nationale sur les refuges et appuyé le premier dénombrement ponctuel coordonné dans des collectivités d'un bout à l'autre des provinces et territoires. Au cours de cette séance, la SPLI fournira un aperçu des résultats de l'Étude nationale sur les refuges, qui comprend 10 années de données sur des refuges de partout au pays, et du dénombrement ponctuel coordonné. Les participants auront l'occasion de participer à une discussion sur l'interprétation et les implications des résultats. Les représentants de la SPLI et de l'Observatoire canadien sur l'itinérance parleront des améliorations méthodologiques qui seront apportées au prochain dénombrement ponctuel coordonné en mars/avril 2018.

Modératrice : Catherine Scott, Stratégie des partenariats de lutte contre l'itinérance

Présentateurs : Aaron Segaert, Stratégie des partenariats de lutte contre l'itinérance
Patrick Hunter, Stratégie des partenariats de lutte contre l'itinérance
Jesse Donaldson, Observatoire canadien sur l'itinérance

11 h 30 à 13 h 30

Salle de bal

Déjeuner

Joe Roberts

Favoriser le changement

Conférencière : Nan Roman

Alliance canadienne pour mettre fin à l'itinérance

Présenté par la Catherine Donnelly Foundation



Concurrent sessions

13 h 30 à 15 h 00



LPP3 : L'art et la science de la priorisation du logement

Salon J

Le développement d'un accès coordonné et une approche d'évaluation commune ont été des éléments essentiels à la réussite des communautés qui ont fait des progrès dans la réduction de l'itinérance. Au cœur de ces systèmes on trouve des critères et un processus de priorisation convenus. Lorsqu'une communauté prend une décision sur qui elle priorise en matière de logement et comment elle effectue cette priorisation, elle est influencée par une combinaison de facteurs dont (mais non limité à) : les valeurs communautaires, les besoins du consommateur, l'opinion publique, les preuves, les pratiques efficaces, les ressources disponibles, les priorités du système, les politiques, les exigences des financeurs et les outils disponibles pour aider à l'évaluation et à la priorisation. Dans cette séance, l'ACMFI offrira des conseils sur le l'élaboration et la mise sur pied de critères et de processus de priorisation en matière de logement communautaire.

Modératrice : Randalin Ellery, Guelph & Wellington Task Force for Poverty Elimination

Présentateur : Wally Czech, directeur, Programme de formation et d'assistance technique de l'ACMFI

13 h 30 à 15 h 00



LPP4 : Le rôle des refuges d'urgence dans l'élimination de l'itinérance

Salle de bal 4

Tandis que les collectivités réorientent leurs systèmes de lutte contre l'itinérance vers Logement d'abord et l'élimination de l'itinérance, le rôle des refuges d'urgence est rapidement devenu un autre élément important. Au cours de cette séance, les participants recevront des informations sur les stratégies Logement d'abord qui sont applicables aux refuges d'urgence, apprendront comment BC Housing travaille à changer les refuges en points de passage vers des logements permanents et les services de soutien, et comment la ville de Toronto réoriente les normes de ses refuges avec l'élimination de l'itinérance en tête.

Modérateur : Matthew Pearce, Alliance canadienne pour mettre fin à l'itinérance

Présentateurs : Tom Albanese, Abt Associates
Mark Kim, Ville de Toronto
Bruk Melles, BC Housing

13 h 30 à 15 h 00



AWH2 : Utiliser une approche axée sur les droits de la personne pour mettre fin à l'itinérance chez les jeunes

Salon H

Présenté par :



Afin d'aborder le problème de l'itinérance chez les jeunes, un groupe collaboratif d'organismes du Canada et de l'Europe ont mis sur pied «Youth Rights! Right Now! Ending Youth Homelessness: A Human Rights Guide» (Droits des jeunes! Maintenant! Élimination de l'itinérance chez les jeunes : un guide des droits de la personne) dans le but de fonder des stratégies d'élimination de l'itinérance chez les jeunes dans le cadre du droit international humanitaire. Ce guide met les droits de la personne à l'avant-plan des prises de décision et a pour objectif d'aider à identifier les causes systémiques de l'itinérance et les solutions fondées sur les droits de la personne. Cela comprend des étapes que les décideurs, les travailleurs de première ligne, les chercheurs et les autres personnes peuvent employer pour adopter une approche fondée sur les droits de la personne. Cette séance comprendra un aperçu du guide et rassemblera des petites groupes pour aider les participants à mettre en œuvre les recommandations principales au sein de leur organisme et de leur processus de planification communautaire.

Modératrice : Julia Huys, Justice for Children and Youth

 Présentatrices : Melanie Redman, Vers une chez-soi Canada
 Naomi Nichols, Université McGill

13 h 30 à 15 h 00



AOS2 : Modèles novateurs de logements de soutien pour femmes

Salon G

Cette présentation de groupe comprendra une variété de modèles de logement de soutien conçus d'après un échantillon divers de collectivités de partout au pays qui montrent des résultats positifs de stabilité de logement pour les femmes. En mettant en vedette des sous-populations telles les femmes qui souffrent de troubles de santé mentale ou de toxicomanies, qui sont impliquées dans le travail du sexe de rue, ou des jeunes femmes enceintes ou parentes, nous en apprendront davantage sur la façon dont les modèles ont été élaborés et adaptés afin de convenir aux besoins spécifiques des femmes. Cette séance comportera un dialogue et des questions.

Modératrice : Ann Dector, YWCA Canada

 Présentatrices : Michele Nadeau, YWCA Moncton
 Kathy Van Sickle, ACSM Middlesex
 Margaret Michaud, YWCA Calgary
 Hillary Keirstead, Ville de Toronto
 Sarah Stewart, Aunt Leah's Place

13 h 30 à 15 h 00

20K2 : Utilisation de la campagne aux fins de l'engagement et de la défense

Salon F

L'objectif immédiat de la Campagne 20 000 foyers est de loger 20 000 des sans-abri canadiens les plus vulnérables d'ici le 1^{er} juillet 2018. La vision à plus long terme est de former un mouvement local de collectivités qui aboutira à la fin de l'itinérance au Canada. Au cours de cette séance interactive, les présentateurs partageront leurs stratégies et les outils utilisés aux fins de l'engagement, de la défense et de la création d'un mouvement.

Présentateur : Jake Maguire, Community Solutions

13 h 30 à 15 h 00



HF3 : Mise en oeuvre de Logement d'abord auprès de diverses populations

Salle de bal 5

Alors que les efforts en matière de Logement d'abord progressent, les collectivités et les organismes se posent souvent des questions sur la mise en oeuvre de Logement d'abord concernant diverses sous-populations aux traits complexes et uniques, ou si le programme peut même être appliqué. L'ETCAF représente un de ces domaines. Durant cette séance, les présentateurs partageront des idées, des stratégies et des considérations concrètes menant à une mise sur pied réussie des principes Logement d'abord lorsque l'on dessert des populations aux besoins uniques.

Modérateur : Kale Hayes, Family Ties Association, formatrice de l'ACMFI

Présentatrice : Kimberley Norbury-Sulin, Ability Resource Centre & Southern Alberta FASD Service Network

13 h 30 à 15 h 00

HF4 : Pratiques cliniques tenant compte des traumatismes pour appuyer la réalisation de Logement d'abord

Salon E

Hormis les principes de base de Logement d'abord, il existe de nombreuses pratiques cliniques qui favorisent et appuient les changements positifs chez un client. Au cours de cette séance, les présentateurs fourniront un aperçu des soins tenant compte des traumatismes et parleront de la raison pour laquelle ils sont si rapidement devenus une nécessité standard dans le cadre de tout programme Logement d'abord.

Modératrice : Kelly Goz, Ville de Windsor

Présentatrices : Shannon Shoemaker, The Alex Community Health Centre

13 h 30 à 15 h 00

IH2 : Élaboration et prestation de services culturellement adaptés au sein des organismes traditionnels

Salons D, D1

Cette séance explorera l'importance de l'intégration des compétences culturelles autochtones au sein d'un organisme et au cours de l'élaboration et de la prestation des programmes. La Commission canadienne de la santé mentale présentera des exemples de son travail montrant comment opérer dans un cadre de sécurité culturelle et d'inclusion autochtone. Le Aboriginal Friendship Centre de Calgary partagera un partenariat avec un organisme de prestation de logement et de refuges réguliers afin d'offrir à ses clients l'accès à un Aîné, du soutien de reconnexion culturelle, des visites à domicile, un accès régulier aux cérémonies, des sueries et des danses du soleil.

Modérateur : Al Wiebe, Comité consultatif sur les expériences vécues

Présentateurs : Brad Fisher, Aboriginal Friendship Centre of Calgary
Lori Lafontaine, Mental Health Commission of Canada
Catherine Vandelinde, Commission canadienne de la santé mentale

13 h 30 à 15 h 00

RPP3 : Intensification de Logement d'abord - la recherche en action

Salon B

Cette séance de discussion présentera les résultats de deux projets de recherche effectués en collaboration avec la Commission canadienne de la santé mentale, le premier étant axé sur la durabilité des 12 programmes de At Home-Chez-soi/Logement d'abord et l'autre sur l'intensification de Logement d'abord dans 6 collectivités. Les présentateurs décriront les facteurs qui ont eu un effet sur la durabilité et l'intensification des programmes Logement d'abord, et mettront en lumière l'importance de la formation et de l'assistance technique. Les présentateurs parleront également des résultats de fidélité des deux projets. Les participants auront l'occasion d'entendre plusieurs témoignages de collectivités qui ont participé à cette recherche.

Modérateurs : Tim Aubry, Université d'Ottawa
Sam Tsemberis, Pathways to Housing Canada

Présentateurs : Rachel Caplan, Wilfrid Laurier University
Eric Macnaughton, Wilfrid Laurier University
Geoff Nelson, Wilfrid Laurier University Kathleen Worton, Wilfrid Laurier University

13 h 30 à 15 h 00

RPP4 : Définition de l'itinérance

Salon B1

Des efforts fructueux d'éradication de l'itinérance doivent être accompagnés d'une compréhension et d'un langage commun de ce que cela signifie d'être sans abri. En s'appuyant sur la Définition canadienne de l'itinérance, cette séance étudiera trois définitions pratiques qui contribueront à notre compréhension collective de cet enjeu. Ces définitions couvriront : la définition de l'élimination de l'itinérance; la définition de l'itinérance autochtone; et la définition de l'itinérance chez les jeunes.

Modératrice : Susan McGee, Homeward Trust

Présentateurs : Alina Turner, University of Calgary School of Public Policy
Stephen Gaetz, Observatoire canadien sur l'itinérance
Jesse Thistle, Observatoire canadien sur l'itinérance

Visites et séances facultatives

15 h 00 à 17 h 00

Visite des refuges d'urgence de London

En sortant du London Convention Centre, des autobus vous transporteront par groupes d'un maximum de 15 personnes par visite. Chaque autobus visitera deux des quatre refuges. Chaque visite de site durera environ 30 minutes. Les participants doivent s'inscrire à l'avance.

Le maximum de participants aux visites est de 15 personnes.

- Visite 1 – 15 personnes au maximum – Salvation Army Centre of Hope et Unity Project
- Visite 2 – 15 personnes au maximum – Unity Project et Salvation Army Centre of Hope
- Visite 3 – 15 personnes au maximum – Women's Community House et Rotholme Women's & Family Shelter

Commence à 3 h 30

Visite de Youth Opportunities Unlimited Services Youth Services

La tournée comprend une visite de YOU's Cornerstone Housing, entreprise sociale, éducation alternative et centre de services aux jeunes intégrés. La visite montrera une grande partie des services de soutien communautaires offerts dans l'édifice, et vous permettra de rencontrer des jeunes profitant des services offerts sur les lieux ainsi que certains des partenaires offrant des services dans le centre.

YOU est situé à quelques minutes de marche du London Convention Centre. Une navette sera disponible pour les personnes dont la mobilité est réduite. Les participants doivent s'inscrire à l'avance.

Nombre maximum de personnes : 50

Commence à 15 h 15

Visite de My Sisters' Place de CMHA Middlesex

Planifiez de visiter My Sisters' Place, un centre pour femmes procurant un lieu sécuritaire où elles peuvent se rendre tous les jours de la semaine et obtenir des besoins de base et du soutien, et des programmes et services pour les femmes (et les individus qui s'identifient comme femmes) qui vivent l'itinérance, souffrent de problèmes mentaux et de toxicomanies et/ou ont connu des traumatismes/la violence. Départ du London Convention Centre à 15 h 15 en bus jusqu'à My Sisters' Place. La visite du site durera environ 45 minutes. Les participants doivent s'inscrire à l'avance.

Cette visite peut accommoder tout le monde.

15 h 00 à 17 h 00

Salon E

Projection de "Lowdown Tracks"

Écrit et mis en scène par la gagnante d'un prix Emmy Shelley Saywell de Bishari Films, Lowdown Tracks est un documentaire puissant célébrant la musique et l'histoire de plusieurs musiciens de rue talentueux de Toronto. Le film fait beaucoup pour instaurer un sentiment d'espoir, d'avoir un objectif et d'urgence pour résoudre le problème de l'itinérance.

L'ACMFI s'est associée à Bishari Films dans le cadre d'une initiative à répercussions afin d'organiser des événements de projection partout au Canada afin d'utiliser le film en tant qu'outil d'engagement du public pour soutenir la Campagne 20 000 foyers.

En prime, chaque personne qui assiste à la projection recevra un exemplaire gratuit du disque compact de la musique du film.

15 h 00 à 17 h 00

Salon F

Projection de "Where is home?"

«Where is Home?» est un documentaire portant sur l'itinérance et les enjeux sociaux complexes auxquels la ville de Lethbridge, en Alberta, et bien d'autres communautés au Canada font face.

Ce film montre les perspectives uniques d'une multitude d'individus, y compris des membres de la population itinérante, des gouvernements municipaux, des services policiers, des prestataires de service, des docteurs, des éducateurs, de professionnels de la santé, ainsi que des membres de la communauté des affaires locale et du grand public.

15 h 00 à 17 h 00

Accelerator Lab : Introduction à une approche labo pour prévenir et éliminer l'itinérance

Salon G

Un labo d'innovation sociale est une approche et un ensemble d'outils conçus pour attaquer un défi complexe. L'objectif d'un labo est d'élaborer une stratégie de changement adaptative testant des solutions multiples, qui, ensemble, pourraient résoudre le défi en question. MaRS Solutions Lab présentera des labos d'innovations sociales, et montrera comment ils peuvent nous aider à attaquer un problème complexe tel l'itinérance. Cet atelier de deux heures permettra aux participants d'approfondir leurs connaissances sur les labos d'innovations sociales, d'apprendre à utiliser des outils du labo au cours de leurs travaux et de participer à des exercices.

15 h 00 à 17 h 00

Discussion sur la stratégie d'investissement de la Fondation Trillium de l'Ontario

Salon H

La Fondation Trillium de l'Ontario anime une discussion sur sa stratégie d'investissement en mettant l'accent sur son domaine d'action des Personnes prospères et son volet sur l'impact collectif. Cette séance utilisera des exemples de bénéficiaires de subventions et mettra en lumière d'autres catégories de financement disponibles pour appuyer les enjeux de la pauvreté et de l'itinérance.

Veillez vous joindre à nous pour une discussion informelle :

1. Sur quel/quelle grand problème social/opportunité travaillez-vous?
2. Pourquoi l'impact collectif est-il l'approche nécessaire?
3. Quelles possibilités existent pour créer un changement à grande échelle grâce à l'impact collectif en Ontario?

Presentatrice : Tracey Robertson, Fondation Trillium de l'Ontario

15 h 00 à 17 h 00

Réception de bienvenue

Foyer du deuxième étage

Accueillie par le Comité d'accueil de London de CAEH16

JOUR 2

JEUDI 3 NOVEMBRE 2016

6 h 30 à 7 h 30

Portes de York Street

Course matinale

Rencontre aux portes de York Street, London Convention Centre.

Des coureurs de London prendront la tête de votre choix de courses de 5 km ou 10 km. Ces courses vous permettront de voir les principales attractions et les quartiers du centre de London.

8 h 00 à 8 h 30

Foyer de sal de bal

Petit-déjeuner continental

8 h 30 à 9 h 30

Salle de bal


Séance plénière du matin

 Conférencière : **Clara Hughes**


9 h 30 à 10 h 00

Foyer de sal de bal

Pause de rafraîchissements
Séances simultanées

10 h 00 à 11 h 30

Salon H


LPP5 : Éliminer l'itinérance à l'aide de l'évaluation du rendement

L'itinérance peut être éliminée. Mais pour y arriver, nous devons être capables de mesurer nos progrès. Au cours de cette séance, les participants obtiendront des informations sur le cadre de gestion de rendement de la Calgary Homeless Foundation, entendront la Ville de Toronto et l'Armée du salut parler de l'identification des résultats qui vont au-delà des mandats escomptés et se concentreront sur des clients existants de l'itinérance, et la Ville de Hamilton sur la façon de concevoir un ensemble de mesures communes pour surveiller le progrès du système, surveiller le rendement du programme et faire rapport auprès des mécanismes de financement provinciaux et fédéraux sans un système de gestion des données intégré.

Modérateur : Matthew Pearce, Alliance canadienne pour mettre fin à l'itinérance

 Présentatrices : Janice Chan, Calgary Homeless Foundation
 Amanda DiFalco, Ville de Hamilton
 Angela Hutchinson, Ville de Toronto

10 h 00 à 11 h 30

Salon B

LPP6 : Mobilisation des groupes confessionnels pour éliminer l'itinérance

Les groupes confessionnels ont toujours joué un rôle essentiel pour répondre aux besoins de base des personnes qui font face à l'itinérance. De plus en plus souvent, ils étendent leur influence dans les domaines de la défense, des prises de décisions et de l'analyse, de l'élaboration de programmes révolutionnaires, de travail en coalition, d'éducation publique, et du réaménagement de leurs propriétés et installations au profit de solutions novatrices de logements abordables. Venez en apprendre davantage sur plusieurs initiatives canadiennes et étasuniennes novatrices et sur les éléments essentiels nécessaires pour mobiliser les groupes confessionnels au fin du changement social à grande échelle.

Modérateur : Michael Shapcott, Alliance canadienne pour mettre fin à l'itinérance

 Présentatrices : Linda Kaufmann, Community Solutions
 Sue Garvey, Diocèse anglican d'Ottawa

10 h 00 à 11 h 30



AWH3 : Les communautés moteur du changement - études de cas de planification et de mise en œuvre à l'échelle communautaire

Salle de bal 4

Présenté par :



La planification communautaire est essentielle à la prévention et à l'éradication de l'itinérance chez les jeunes. Vers un chez-soi : travailler ensemble pour mettre fin à l'itinérance chez les jeunes, appuyé la capacité du secteur et des collectivités à planifier, mettre en œuvre et maintenir des stratégies efficaces, fondées sur des données probantes et mesurables pour prévenir et mettre fin à l'itinérance chez les jeunes. Cette séance comprendra un aperçu de A Way Home's Homelessness Community Planning Toolkit (Trousse d'outil de planification communautaire pour lutter contre l'itinérance chez les jeunes de Vers un chez-soi), une ressource essentielle pour les collectivités qui désirent s'engager dans la planification de lutte contre l'itinérance chez les jeunes, et comprend des exemples provenant de deux collectivités qui décrivent leurs expériences de planification et de mise en œuvre communautaire.

Modératrice : Mary-Jane McKitterick, Vers un chez-soi Canada

Présentatrices : Dr Alina Turner, Turner Research and Strategy
Katherine McParland, Interior Community Services
Val Janz, Interior Community Services
Giri Puligandla, Homeward Trust Edmonton

10 h 00 à 11 h 30



AOS3 : Les voix des femmes - mères et enfants

Salon J

Cet atelier, qui incorpore des recherches participatoires basées sur les arts et un théâtre-forum avec des femmes à expérience vécue, explore les complexités de la maternité et de l'instabilité en matière de logement. Les participants auront l'occasion de s'engager activement dans l'exploration des liens qui existent entre les expériences de pauvreté des femmes, la violence intergénérationnelle, le système de protection de la jeunesse, la perte d'un enfant et l'itinérance, et trouver d'autres aboutissements.

Modérateur : Dr Abe Oudshoorn, Université Western

Présentateurs : Claude Olivier, King's University College
Cary Meyer and My Sisters' Place Expressions Theatre Group
Jen Vale and Barhet Woldemariam, Homes for Women
Eva Kratochvil, activiste communautaire
Katrina Milaney, Université de Calgary, Alberta
Christine Walsh, Université de Calgary, Alberta

10 h 00 à 11 h 30

Salon F

20K3 : Dresser et mettre sur pied des listes de noms

Bien que son titre puisse paraître simple, la liste de noms a un impact révolutionnaire et représente une stratégie principale au sein de la Campagne 20 000 foyers. Les listes de noms sont clés dans l'élaboration de renseignements pratiques, personnels et en temps réel qui aident les collectivités à mettre fin à l'itinérance. Elles servent de base dans les systèmes d'entrée de données coordonnées des collectivités et sont soutenues par des processus solides d'approche et de conférences de cas. Les listes de noms donnent aux collectivités un ensemble robuste de points de données qui peuvent être utilisés en plus des dénombrements ponctuels afin de déterminer qui vit l'itinérance à tout moment donné. Une liste de noms solide peut aussi être utilisée pour évaluer les taux futurs d'itinérance, y compris l'afflux, et pour améliorer les cibles de gestion de rendement utilisées pour atteindre le stade zéro fonctionnel. Cette séance présentera les principes de base de l'élaboration et de la mise sur pied d'une liste de noms et des exemples canadiens de Waterloo et de Hamilton.

Présentateurs : Paul Howard, Community Solutions
Marie Morrison, Région de Waterloo

10 h 00 à 11 h 30

Salon E

HF5 : Logement d'abord - les rudiments

Que votre collectivité ou organisme viennent de se lancer dans le programme Logement d'abord ou soient des anciens chevronnés, il est essentiel que vous connaissiez les principes fondamentaux de Logement d'abord. Cette séance apportera aux participants un aperçu des rudiments de Logement D'abord qui inclura les principes fondamentaux, la fidélité au programme Logement d'abord et une discussion sur la façon dont Logement d'abord peut et devrait être adapté aux besoins et caractéristiques spécifiques de chaque collectivité.

Présentateur : Wally Czech, directeur de la formation et de l'assistance technique de l'ACMFI

10 h 00 à 11 h 30

Salons D, D1

HF6 : Pratiques cliniques dans le cadre de Logement d'abord pour populations diverses

Au fur et à mesure que Logement d'abord progresse dans son évolution et que sa variété de secteurs et de sous-populations continue à faire surface et à exiger des adaptations de modèles, il devient de plus en plus important d'également parfaire et d'adapter les compétences et pratiques cliniques afin d'obtenir les meilleurs résultats possible. Cette séance montrera comment les meilleures pratiques généralement acceptées d'entrevues motivationnelles peuvent être adaptées à une perspective culturelle autochtone, particulièrement grâce à l'usage du Cercle d'influences. On traitera également de la façon dont la thérapie du récit peut être employée efficacement dans le monde LGBTQ2S.

Modératrice : Catharine Vandelinde, Commission de la santé mentale du Canada

Présentateurs : Aaron Munro, RainCity Housing, formateur de l'ACFMI
Don Robinson, Ma Mawi Chi Itata Centre, formateur de l'ACFMI

10 h 00 à 11 h 30

Salle de bal 5

IH3 : Logement d'abord pour les peuples autochtones

La surreprésentation considérable des sans-abri dans l'itinérance canadienne est le résultat des conséquences intergénérationnelles de la colonisation, de la discrimination et du racisme. Des universitaires autochtones, des Aînés et des transmetteurs du savoir autochtones ont convenu que la façon de reprendre possession de la Bonne Vie est par la décolonisation, un processus qui comprend la culture traditionnelle et la repossession du contrôle positif sur soi-même, la famille et la communauté. Afin de mieux comprendre, de mettre en place et de mesurer le succès de Logement d'abord auprès des clients autochtones, il est impérieux de prendre leurs expériences en considération et d'examiner les réussites à la fois à travers une optique traditionnelle et une lentille qui reconnaît les pouvoirs et les pratiques de guérison spécifiques aux peuples autochtones. Cette séance explorera une adaptation et une évaluation de Logement d'abord à l'intention des peuples autochtones.

Modérateur : Dick Passmore, De dwa da dehs nyes Aboriginal Health Centre, formatrice de l'ACMFI

Présentateur : Ken Armstrong, Homeward Trust Edmonton

10 h 00 à 11 h 30

Salon G



RPP5 : Mesurer l'itinérance - autres stratégies

Partout au Canada, on s'engage de plus en plus à dénombrer et mesurer avec précision les progrès accomplis vers l'élimination de l'itinérance. Ce panel explorera les stratégies alternatives et complémentaires de la méthodologie du dénombrement ponctuel. Des présentateurs venus de trois collectivités discuteront de travaux de recherche y compris de : dénombrement de prévalence de 7 jours, recensement de porte-à-porte et stratégies pour évaluer l'itinérance dans les zones rurales.

Modératrice : Jesse Donaldson, Observatoire canadien sur l'itinérance

Présentateurs : Fred Deveaux, Cape Breton Community Housing Association
Catherine Leviten-Reid, Cape Breton University
Peggy Vassallo, Cape Breton Community Housing Association
Carol Kauppi, School of Social Work, Laurentian University
Henri Pallard, Department of Law and Justice, Laurentian University

10 h 00 à 11 h 30

Salon B1

RPP6 : Populations qui connaissent l'itinérance

Nous comprenons que les causes et les conditions de l'itinérance ne sont pas uniformes pour toutes les populations. Cette séance examine quatre populations faisant face à des causes et expériences distinctes d'itinérance. Le panel discutera de : l'itinérance des familles à Ottawa; comment le «Domicide» engendre la surreprésentation chronique des Autochtones parmi les populations urbaines de sans-abri; l'expérience des adultes LGBTQ sans-abri; et les mères sans-abri en Ontario.

Modératrice : Allyson Marsolais, Observatoire canadien sur l'itinérance

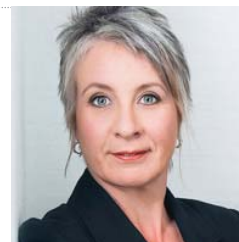
Présentateurs : John Sylvestre, Université d'Ottawa
John Ecker, Ph.D., Centre de recherche sur les services éducatifs et communautaires de l'Université d'Ottawa
Sarah Benbow, School of Nursing Faculty of Health Sciences, Human Services and Nursing Fanshawe College Canada
Mary Ellen Donnan, Bishops University

11 h 30 à 13 h 30

Salle de bal

Déjeuner

Conférencière : **L'honorable Patty Hajdu**
Ministre de la Condition féminine

**Séances simultanées**

13 h 30 à 15 h 00

Salon B1

LPP7 : Conseil consultatif de l'expérience vécue - séance de réseautage des activistes et des alliés

On entend beaucoup parler des politiques et des programmes mis au point pour éliminer l'itinérance, mais les mouvements qui provoquent les changements sociaux profonds commencent souvent par des actes, grands et petits, dans la rue, dans les parcs et en ligne. Comment pouvons-nous garantir le leadership et la responsabilité des pauvres et des sans-abri au sein de nos mouvements anti-pauvreté et anti-itinérance, et quel rôle nos alliés doivent-ils jouer? Comment pouvons-nous planifier et mettre à exécution des actions efficaces qui attirent l'attention, sensibilisent et changent le monde? Cette séance de réseautage fournira l'occasion aux activistes et aux alliés de se connecter, de partager des informations au sujet de l'organisation au niveau local dans leurs communautés, de s'informer au sujet des actions effectuées ailleurs dans le pays, et de réfléchir à la façon de construire un réseau national qui garderait toutes ces initiatives connectées.

Modératrice : Kym Hines, Comité consultatif sur l'expérience vécue

Présentateur : Comité consultatif sur l'expérience vécue

13 h 30 à 15 h 00

Salon G

**LPP8 : L'évolution des plans pour éliminer l'itinérance**

En 2000, la National Alliance to End Homelessness a lancé aux États-Unis Un plan, pas un rêve : comment mettre fin à l'itinérance en 10 ans. Bien que l'itinérance n'ait pas encore été éliminée, des progrès importants ont été réalisés partout en Amérique du Nord et nous en avons appris beaucoup sur ce qui est nécessaire pour éliminer l'itinérance. Lors de cette séance, les participants peuvent s'informer sur l'évolution des plans pour éliminer l'itinérance dans une des premières villes en Amérique à s'embarquer dans la lutte pour éliminer l'itinérance, soit Chicago, Illinois, et dans deux des dernières villes à se joindre au mouvement, Montréal et St John's.

Modérateur : Jaime Rogers, Medicine Hat Community Housing Society

Présentateurs : Nonie Brennan, All Chicago
James McGregor, Mouvement pour mettre fin à l'itinérance à Montréal
Bruce Pearce, End Homelessness St. John's

13 h 30 à 15 h 00

Salle de bal 5

**AWH4 : Parler vrai - quand l'expérience vécue informe le dialogue sur l'itinérance chez les jeunes**

Pour éliminer l'itinérance chez les jeunes au Canada on a besoin des voix des jeunes qui l'ont vécu. Les jeunes qui ont vécu l'itinérance savent quels soutiens sont nécessaires et comment ces systèmes leur ont fait défaut. Cette séance présente des jeunes qui partagent leur expérience de l'itinérance et quels changements systémiques sont nécessaires. Elle offrira aussi un tutoriel sur la façon d'utiliser la technologie pour faire participer les jeunes et interagir avec eux.

Modératrice : Erika Morton, Social Planning and Research Council of Hamilton

Présentateurs : Jeunes à expérience vécue
Andrea Gunraj, Eva's Initiatives

Présenté par :



13 h 30 à 15 h 00

Salon F

AOS4 : RTable ronde - continuer les conversations et les connexions d'un bout à l'autre du pays

Au cours des deux dernières conférences de l'ACMFI, All Our Sisters a rassemblé des participantes d'un bout à l'autre du pays pour discuter des défis uniques qu'affrontent les femmes et les jeunes filles sans-abri. Nous vous invitons à vous rassembler une fois de plus pour participer à une discussion ouverte en table ronde au sujet de l'état du système tel qu'il s'applique aux femmes et aux jeunes filles, et les possibilités de faire évoluer les travaux dans une direction nationale et collaborative. Nous examinerons les travaux systémiques qui restent à accomplir et considérerons les prochaines étapes à franchir par All Our Sisters vers une coalition nationale.

Présentateurs : Susan Macphail, CMHA Middlesex, My Sisters' Place
 Dr Abe Oudshoorn, Western University
 Shelley Yeo, Women's Community House

13 h 30 à 15 h 00

Salon B

20K4 : Auto-évaluation communautaire

Cette séance étudiera la trousse d'outils d'auto-évaluation communautaire de la Campagne 20 000 foyers qui aidera à soutenir l'amélioration des taux de logement et aidera les collectivités à commencer le processus d'identification en vue de la création de systèmes de soins coordonnés pour sans-abri. La trousse d'outils sera conçue comme un manuel et comprendra : l'évaluation, l'approche, la priorisation, le logement et sa conservation, la prestation de systèmes coordonnés et la gestion de l'information et du rendement

Présentateurs : Andi Broffman, Community Solutions
 Paul Howard, Community Solution

13 h 30 à 15 h 00



HF7 : Approvisionnement de logements et renforcement de la location des participants

Salon H

De nombreux programmes Logement d'abord ont des difficultés à obtenir des logements, surtout sans les suppléments au loyer. D'autres rapportent que ce n'est pas de loger les clients qui est le plus difficile, mais de les garder logés. Cette séance présentera des idées et des méthodes uniques conçues pour résoudre ces problèmes et obtenir, puis stabiliser le logement et prévenir les évictions.

Modératrice : Sue Baker, MPA Society, formatrice de l'ACMFI

Présentateurs : Kim Hinton, St. Clare's
 David Small, ACSM, Middlesex

13 h 30 à 15 h 00

Salon E

HF8 : Comment faire le lien avec les services traditionnels

Un facteur essentiel de réussite dans les programmes Logement d'abord est la manière dont les clients de Logement d'abord peuvent faire le lien avec les services traditionnels. Les présentateurs de cette séance apporteront des exemples et des stratégies dont l'efficacité à effectuer et à préserver ces liens aura été prouvée.

Modérateur : Wally Czech, directeur, Programme de formation et d'assistance technique de l'ACMFI

Présentatrices : Renee Iverson, Homeward Trust Edmonton
 Cory O'Handley, Supportive Housing in Peel
 Robin Witzke, Addiction & Mental Health, Kingston, Frontenac, Lennox & Addington

13 h 30 à 15 h 00

Salons D, D1

IH4 : Le programme Urban Aboriginal Homeward Bound de London

La Dre Marie Wilson, commissaire à la Commission de la vérité et de la réconciliation du Canada, a déclaré «Nous devons être honnêtes au sujet des deux réelles solitudes dans ce pays, les solitudes entre les citoyens autochtones et non-autochtones, et nous engager à accomplir des choses concrètes pour combler cette division de conscience, de compréhension et de relations.» Le programme Homeward Bound de London est un exemple d'individus autochtones et non-autochtones, d'organisations et de prestataires de services se rassemblant pour combler cette faille et promouvoir la santé et le bien-être des familles dirigées par la mère. Lors de cette séance de discussion, les participants s'informeront au sujet de ce programme unique et les partenariats qui l'ont rendu possible.

Modérateur : Michael Shapcott, Alliance canadienne pour mettre fin à l'itinérance

Présentateur : Alfred Day, N'Amerind Friendship Centre

13 h 30 à 15 h 00



PPP7 : État de l'itinérance au Canada 2016

Salle de bal 4

Cet automne, l'Observatoire canadien sur l'itinérance, en partenariat avec l'Alliance canadienne pour mettre fin à l'itinérance, publiera son troisième rapport sur l'État de l'itinérance au Canada. Cette séance fournira un aperçu du rapport, examinera les principales conclusions et discutera des recommandations qui nous rapprocheront de la fin de l'itinérance.

Modératrice : Allyson Marsolais, Observatoire canadien sur l'itinérance

Présentateurs : Dr Stephen Gaetz, Observatoire canadien sur l'itinérance
Dr Erin Dej, Observatoire canadien sur l'itinérance
Jesse Donaldson, Observatoire canadien sur l'itinérance

13 h 30 à 15 h 00



PPP8 : Table ronde de la Stratégie des partenariats de lutte contre l'itinérance

Salon J

Dans son budget de 2016, le gouvernement du Canada a annoncé un investissement de 111,8 millions de dollars dans la Stratégie des partenariats de lutte contre l'itinérance (SPLI), soit la première augmentation importante du financement fédéral dans l'enjeu de l'itinérance depuis plus d'une décennie. Lors de cette séance, les représentants de Développement social Canada et d'Emploi Canada présenteront un compte rendu sur le budget de 2016 et des commentaires formulés par les collectivités sur les progrès atteints jusqu'à présent, une mise à jour sur les plans concernant le dénombrement ponctuel de 2018, ainsi que les résultats de l'Étude nationale sur les refuges, et seront disponibles pour répondre aux questions.

Modératrice : Nancy Baker, Stratégie des partenariats de lutte contre l'itinérance

Présentateur : Natasha Pateman, Stratégie des partenariats de lutte contre l'itinérance

15 h 00 à 15 h 30

Pause de rafraîchissements

Foyer de sal de bal

Séances simultanées

15 h 30 à 17 h 00



LPP9 : Élimination de l'itinérance des anciens combattants canadiens

Salon J

L'itinérance des anciens combattants est un sujet d'inquiétude croissant au Canada. Les participants à cette séance en apprendront davantage sur la stratégie de lutte contre l'itinérance des anciens combattants d'Anciens Combattants Canada et ses résultats, et en apprendront davantage sur un projet pilote dans quatre villes qui a réussi à accroître la stabilité en matière de logement et réduit l'état de crise des anciens combattants qui avaient été sans abri.

Modérateur : Matthew Pearce, Alliance canadienne pour mettre fin à l'itinérance

Présentateurs : Jan Richardson, Ville de London, formatrice de l'ACMFI
Tim Kerr, Anciens Combattants Canada
Cheryl Forchuk, Arthur Labatt Family School of Nursing, Université Western, formatrice de l'ACMFI

15 h 30 à 17 h 00

LPP10 : Résoudre le problème de l'itinérance à London

Salon B1

La ville d'accueil de la conférence CAEH16, London, est un berceau d'innovations en ce qui a trait à l'élimination de l'itinérance. Cette séance promet une occasion enrichissante de rencontrer les innovateurs et leaders locaux et d'en apprendre davantage sur toute une gamme de thèmes, dont : la collaboration communautaire, la gestion de cas intensive à domicile pour les familles, la stabilité en matière de logement et l'appartenance à la collectivité, le détournement des tribunaux et des refuges d'urgence et Logement d'abord pour les travailleurs du sexe de la rue.

Modératrice : Kim Lockhart, Centraide Canada

Présentateurs : Brian Lester, London CARES
Chuck Lazenby, Unity Project for Relief of Homelessness in London
Gordon Russell, Mission Services of London

15 h 30 à 17 h 00


AWH5 : Mettre fin au va-et-vient - la prévention en action

Salle de bal 4

Présenté par :



La meilleure façon de mettre fin à l'itinérance est de l'empêcher de se produire. Cette séance comprend une étude d'activités d'intervention précoce en milieu scolaire, un exemple de travaux qui sont axés sur le renforcement des connexions des jeunes personnes aux soutiens naturels, et une stratégie d'intervention tertiaire qui réduit la susceptibilité de retour des jeunes dans l'itinérance et connaître les mauvais chemins dans le domaine de la santé mentale et de la qualité de vie sans soutiens au-delà du logement. Les trois programmes peuvent être reproduits et adaptés au contexte local des collectivités.

Modérateur : Dr Stephen Gaetz, Observatoire canadien sur l'itinérance

 Présentateurs : Elisa Traficante, Chez Toit
 Jordan Mickelson, Boys and Girls Clubs of Calgary
 Dr Sean Kidd, Centre de toxicomanie et de santé mentale

15 h 30 à 17 h 00


AOS5 : Réduction de l'itinérance pour les femmes grâce à des services inclusifs tenant compte des traumatismes

Salle de bal 5

Les refuges pour sans-abri et pour femmes victimes de violence peuvent être déroutants et il peut être difficile de s'y retrouver. Apprenez comment des partenaires locaux, régionaux et nationaux ont changé les systèmes en services tenant compte des traumatismes, de réduction des méfaits et inclusifs pour les femmes qui ont survécu à la violence et souffrent de problèmes de santé mentale et de dépendances. Les participants recevront des renseignements sur les défis et les connaissances acquises lorsque l'on fait des transferts philosophiques et pratiques quotidiens aux modèles qui satisfont davantage aux besoins des femmes et de leurs familles qui connaissent l'itinérance.

Modératrice : Shelley Yeo, Women's Community House

 Présentatrices : Ann Decter, YWCA Canada
 Katherine Kalinowski, Good Shepherd, Hamilton, Ontario
 Amiel Houghton et Mary Khzam, Women's Community House, London, Ontario
 Ashley Jellema, YWCA Calgary

15 h 30 à 17 h 00


20K5 : Élaboration d'un système de soins aux sans-abri coordonné

Salon G

Un des objectifs clés de la Campagne 20 000 foyers est d'aider les collectivités à rationaliser les processus en matière de logement afin d'en faire un système de soins aux sans-abri coordonné. Au cours de cette séance, les participants en apprendront davantage sur les cadres de planification des systèmes de St. John's, Terre-Neuve et Labrador, et Red Deer, Alberta. Ces plans de systèmes de pointe identifient les populations prioritaires et l'acheminement aux services appropriés pour chaque personne ou famille, par l'entremise d'un accès coordonné, des modèles de programmes Logement d'abord avec des normes de service plus élevées et des mesures de rendement clés. Les cadres guident également les efforts communs des autres intervenants au-delà du système qui dessert les sans-abri, comme les services sociaux, de santé et de justice pénale.

Modératrice : Andi Broffman, Community Solutions

 Présentateurs : Roxana Nielsen Stewart, Ville de Red Deer
 Bruce Pearce, End Homelessness St. John's

15 h 30 à 17 h 00


HF9 : Réduction des méfaits dans le cadre de Logement d'abord

Salon H

Étant donné que la philosophie de Logement d'abord est ancrée dans le choix, le besoin du client et le rétablissement, il est impossible d'entreprendre efficacement un programme Logement d'abord sans incorporer la réduction des méfaits. La présente séance fournira des exemples concrets et des méthodes pour employer des stratégies efficaces de réduction des méfaits dans un cadre Logement d'abord.

Modérateur : Wally Czech, directeur, Programme de formation et d'assistance technique de l'ACMFI

 Présentateur : Quinn Moerike, Homeward Trust Edmonton, formateur de l'ACMFI
 Kristin Johnson, Boys and Girls Club of Calgary

15 h 30 à 17 h 00

HF10 : Outils et stratégies utilisés par des équipes Logement d'abord solides

Salon B

Loger un client avec succès et l'aider à se rétablir dépend souvent de la force et de la qualité de l'équipe Logement d'abord et de la capacité de cette équipe à incorporer une approche multidisciplinaire à l'aide de meilleures pratiques novatrices. Au cours de cette séance, des équipes qui ont connu des résultats positifs vous feront découvrir certains des outils et stratégies uniques qu'ils ont utilisés. Vous vous familiariserez avec la gestion d'équipe et les méthodes de supervision qui ont engendré un roulement du personnel moindre et le succès des participants, ainsi que des exemples de pratiques cliniques à succès telles la thérapie comportementale dialectique (TCD) et les pratiques de thérapie récréative, et comment ces dernières sont employées pour aider à produire des résultats Logement d'abord réussis.

Modératrice : Gail Thornhill, Stella's Circle, formatrice de l'ACMFI

Présentatrices : Kerri-Anne Wilkins, ACSM, Middlesex
Carrie Bartsch, Ville de Grande Prairie, formatrice de l'ACMFI

15 h 30 à 17 h 00

IH5 : Modèles de logements supervisés pour les peuples autochtones

Salons D, D1

L'élimination de l'itinérance et la mise en œuvre de Logement d'abord devrait prendre diverses formes afin de pouvoir s'adapter aux différents contextes des personnes que nous desservons. Les soutiens des personnes autochtones doivent aller au-delà de l'accès aux services et d'une aide au niveau des activités instrumentales. Ces soutiens devraient plutôt aider les personnes antérieurement sans abri à commencer à retrouver leur identité, à se réconcilier avec leur passé traumatisant et à apprécier la valeur des connaissances qui ont guidé leurs ancêtres pendant des milliers d'années en harmonie les uns avec les autres, en harmonie avec l'environnement et à retrouver sa résilience en tant que peuple. Au cours de cette séance, les présentateurs exploreront les différents modèles de logement supervisés pour les personnes autochtones.

Modératrice : Arlene Hache, Alliance canadienne pour mettre fin à l'itinérance

Présentateurs : Kale Hayes, Family Ties Association – River House, formateur de l'ACMFI
Carola Cunningham, Ambrose Place, NiGinan Housing Ventures
Jarrod Bayne, Homeward Trust Edmonton

15 h 30 à 17 h 00

RPP9 : Résumé des recherches

Salon E

Échantillonnage de certains des divers sujets couverts par la recherche sur l'itinérance, y compris des projets sur : l'éducation, la formation et les besoins de soutien des individus qui travaillent dans le secteur des services aux sans-abri; et, perspectives des prestataires de services de première ligne et d'individus à expérience vécue sur l'implication des personnes itinérantes dans le système de justice pénale.

Modératrice : Naomi Nichols, Université McGill

Présentateurs : Bernie Pauly, The Centre for Addictions Research of BC
Jeannette Waegemakers Schiff, Université de Calgary
Laurence Roy, School of Physical and Occupational Therapy, Université de McGill
Allyson Marsolais, Observatoire canadien sur l'itinérance

15 h 30 à 17 h 00

RPP10 : Moyens novateurs d'employer les ensembles de données

Salon F

Cette séance met en lumière les moyens novateurs par lesquels les chercheurs ont analysé les données de l'utilisation des services afin d'en ressortir des tendances, des comportements et des résultats prédits principaux en ce qui concerne les personnes qui connaissent l'itinérance. Les panélistes présenteront des papiers sur l'influence du climat sur l'utilisation des refuges d'urgence; les prédicateurs d'itinérance chronique tel qu'identifiés par les données du HMIS; et les effets du programme Logement d'abord At Home / Chez-soi sur l'utilisation des services de santé. Les présentateurs se concentreront sur les principales conséquences de leurs recherches sur les politiques et la prestation des services.

Modératrice : Jon Cain, Comité consultatif sur l'expérience vécue

Présentateurs : Ali Jadidzadeh, Calgary Homeless Foundation
Ron Kneebone, School of Public Policy, Université de Calgary
Annie Duchesne, Old Brewery Mission
Agnes Gozdzik, Centre for Research on Inner City Health, St. Michael's Hospital

Service commémoratif – «Hommage à ceux qui ont perdu la vie à l'itinérance à London»

18 h 00 à 18 h 30 - Campbell Park

Le jeudi 3 novembre, nous invitons tout le monde à assister au service commémoratif qui sera tenu au Campbell Park pour honorer ceux qui ont perdu leur vie à l'itinérance. Cet événement comprendra de la musique, des lectures et un moment de silence. Campbell Park est situé à 4 pâtés de maisons de marche du London Convention Centre. Les participants à la conférence qui désirent être présents recevront une carte.

Une navette sera disponible pour les personnes dont la mobilité est réduite

Visite à pied jusqu'au service commémoratif – Départ à partir du London Convention Centre à 17 h 30

En partant du London Convention Centre à 17 h 30, joignez-vous aux travailleurs d'approche de London CARES qui vous feront faire une visite à pied du centre-ville de London, pour arriver au service commémoratif à Campbell Park à 18 h 00.

Les participants doivent s'inscrire à l'avance par le biais du système d'inscription de la conférence.

JOUR 3

VENDREDI 4 NOVEMBRE 2016

6 h 30 à 7 h 30

Portes de York Street

Course matinale

Rencontre aux portes de York Street, London Convention Centre.

Des coureurs de London prendront la tête de votre choix de courses de 5 km ou 10 km. Ces courses vous permettront de voir les principales attractions et les quartiers du centre de London.

8 h 00 à 8 h 30

Foyer de sal de bal

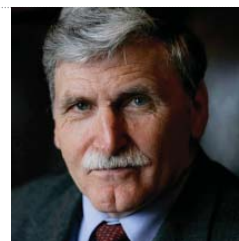
Petit-déjeuner continental

8 h 30 à 9 h 30

Salle de bal

**Séance plénière d'ouverture**

Conférencier : **Lieutenant général, l'honorable Roméo Dallaire (ret.)**



9 h 30 à 10 h 00

Foyer de sal de bal

Pause de rafraîchissements**Séances simultanées**

10 h 00 à 11 h 30

Salon G

**LPP11 : INTERACTIVE WORKSHOP - Moving the Needle Through Messaging and Media**

Comment pouvons-nous parler de problèmes sociaux complexes comme l'élimination de l'itinérance en termes clairs et compréhensibles qui nous permettent d'atteindre nos objectifs? Comment pouvons-nous travailler de manière efficace avec les médias afin de faire avancer notre programme? Venez vous joindre à nous durant cet atelier interactif sur les meilleures pratiques et des conseils sur l'utilisation des outils de communication pour progresser dans nos efforts d'élimination de l'itinérance.

Animateur de la séance : Jake Maguire, Community Solutions

10 h 00 à 11 h 30

Salle de bal 4

**LPP12 : Modèles de collaboration avec les systèmes de soins de santé qui peuvent améliorer les soins et réduire l'itinérance**

La mauvaise santé et la vulnérabilité des sans-abri sont bien connues. Lorsque l'on travaille pour loger des gens souffrant de sérieux problèmes de santé, de maladies mentales, de traumatismes et d'accoutumances, les professionnels et les systèmes de santé sont des alliés de poids. Cette séance explore trois exemples canadiens de professionnels de santé et de systèmes travaillant avec les prestataires de services aux sans-abri pour améliorer les soins et réduire l'itinérance. Inner City Health de Toronto est un réseau de 60 médecins apportant des soins de santé à ceux qui sont sans logis ou logés de façon précaire. Le Transitional Emergency Shelter program de Shepherds of Good Hope à Ottawa fournit des soins de gestion de cas de travaux sociaux et médicaux interdisciplinaires à des clients aux besoins complexes et la division de la Housing, Supports and Service Integration de la Winnipeg Regional Health Authority soutient un effort intersectoriel à l'échelle municipale pour mettre fin à l'itinérance.

Moderateur : Bruce Pearce, End Homelessness St. John's

Présentatrices : Dr Samantha Green, Inner City Health Associates
Sharon Kuropatwa, Winnipeg Regional Health Authority
Shannon Watson, Winnipeg Regional Health Authority
Meara Zinn, Shepherds of Good Hope

10 h 00 à 11 h 30



AWH6 : Restons connectés - les options de logement pour les jeunes en milieu urbain et rural

Salon J

Présenté par :



Pour citer Cushing Dolbeare, «L'itinérance n'est peut-être pas seulement un problème de logement mais elle sera toujours un problème de logement; le logement est nécessaire, bien qu'il ne suffise pas toujours pour résoudre l'enjeu de l'itinérance». Ce panel explorera des programmes efficaces de logement pour les jeunes y compris Logement d'abord dans le contexte rural de Lanark County; l'intérêt d'inaugurer un nouveau programme pour les jeunes à Vancouver; et la création d'un milieu familial sûr où les jeunes peuvent accroître leur niveau d'éducation et développer leurs aptitudes à la vie quotidienne et un système de soutien qui aideront leur transition vers une autonomie d'adulte.

Modératrice : Lesley McMillan, Vers un chez-soi

Présentatrices : Terrilee Kelford, Kelford Youth Services, Lanark County
Allison Parker, Broadway Youth Resource Centre, Vancouver
Heidi Walter, Boys and Girls Clubs of Calgary, formatrice de l'ACMFI

10 h 00 à 11 h 30

Salon B1

AOS6 : Influence et impact de la recherche sur le changement du système

Cette séance est une table ronde comprenant des chercheurs-action et des agents du changement provenant de diverses communautés et étudiant la recherche naissante qui a un impact sur le changement du système. Les participants se verront accordés du temps pour dialoguer avec le panel.

Modératrice : Janice Arsenault, Comité consultatif sur l'expérience vécue

Présentateurs : Amy Van Berkum, Homes 4 Women
Areej Al-Hamad, Laurentian University.
Dr Abe Oudshoorn, Arthur Labatt Family School of Nursing at Western University
Dr Jodi Hall, School of Nursing at Fanshawe College

10 h 00 à 11 h 30

Salon F

20K6 : Identifying and disseminating bright spots and addressing common challenges

Cette séance présentera trois collectivités participant à la Campagne 20 000 foyers. Ces dernières vous feront part des points positifs et des défis auxquels elles ont dû faire face ou qu'elles relèvent actuellement dans trois domaines :

- Démarrer une Campagne 20 000 foyers dans votre collectivité
- Planifier et mettre en œuvre une semaine d'enregistrement/un blitz de collecte de données initiales
- Qu'arrive-t-il après la semaine d'enregistrement?

À la suite des présentations, nous nous diviserons en trois groupes pour une discussion et une étude plus approfondie des points lumineux et des défis que vous pouvez rencontrer dans votre collectivité relativement aux trois domaines ci-dessus.

Veillez vous joindre à nous durant cette séance interactive où vous pourrez en apprendre davantage de vos collègues et partager vos expériences avec d'autres intervenants qui travaillent à la Campagne 20 000 foyers.

Modérateur : Andi Broffman, Community Solutions

Présentatrices : Amanda DiFalco, Ville de Hamilton
Susan McGee, Homeward Trust
Sara Peddle, Simcoe County Alliance to End Homelessness

10 h 00 à 11 h 30



HF11 : Logement d'abord dans les milieux de logements supervisés

Salle de bal 5

Bien que Logement d'abord soit largement promu comme un modèle de logements dispersés, il est vite devenu évident que Logement d'abord peut accommoder des modèles de logements uniques rassemblés offrant des niveaux variés de soutien. Cette séance étudiera des participants en transition entre des sites dispersés et des modèles rassemblés et différentes approches de programmes de soutien réussis et les stratégies utilisées pour y parvenir.

Modérateur : Mark Aston, Fred Victor

Présentatrices : Patricia Mueller, Homes First
Parvin Merchant, Mainstay Housing
Shannon Shoemaker, The Alex Community Health Centre

10 h 00 à 11 h 30

Salon B

HF12 : Table ronde d'experts en Logement d'abord

Séance informelle où des instructeurs du programme de formation et d'aide technique de l'ACMFI seront disponibles pour que de petits groupes de participants à la conférence puissent poser des questions et obtenir des conseils d'experts. Les participants pourront se déplacer de table en table et rencontrer autant d'experts qu'ils le voudront. Les experts dans les sujets suivants seront présents :

- Création d'équipes de gestion de cas intensif
- Réduction des méfaits
- Adapter Logement d'abord aux petites villes
- Engagement et soutien entre pairs
- Équipes de programmes de traitement dynamique
- Équipes de soins personnels de Logement d'abord
- Considérations d'adaptation de Logement d'abord au contexte local et aux sous-populations
- Logement d'abord dans les collectivités rurales et isolées
- Adapter Logement d'abord aux peuples autochtones
- En apprendre davantage au sujet du programme d'aide technique et de formation de l'ACMFI

Modérateur : Wally Czech, directeur, Programme de formation et d'assistance technique de l'ACMFI

10 h 00 à 11 h 30

Salon D, D1

IH6 : Réponses novatrices à l'itinérance des Inuits à Ottawa et Montréal

À Ottawa et Montréal, les Inuits représentent un petit pourcentage de la population globale mais ils sont surreprésentés au sein de l'itinérance. Lors de cette séance, les participants pourront s'informer sur un projet pilote de liaison culturelle Inuit de Shepherds of Good Hope d'Ottawa conçu pour attirer les clients Inuits aux besoins complexes dans un processus de Logement d'abord. Les participants entendront aussi la Société Makivik Corporation parler de son Montreal Urban Inuit Community Strategic Plan.

Modératrice : Arlene Hache, Alliance canadienne pour mettre fin à l'itinérance

Présentateurs : Donat Savoie, Makivik Corporation
Phil Nowotny, Shepherds of Good Hope

10 h 00 à 11 h 30

Salon E

RPP11 : «Si j'avais un million de dollars... et pouvais pratiquer Logement d'abord...»

Lorsque le gouvernement a de l'argent à investir dans Logement d'abord, comment et où devrait-il le dépenser? Ce panel offre des conférenciers des académies, du secteur de la recherche communautaire, du gouvernement et de la communauté; ses participants proviennent de trois grands centres urbains. Il étudiera les avantages et les lacunes du logement de soutien en milieu local contre le logement dispersé avec soutiens.

Modérateur : Kevin McNichol, Calgary Homeless Foundation

Présentateurs : John Sylvestre, Université d'Ottawa
Greg Suttor, Wellesley Institute
Shelley Vanbuskirk, Ville d'Ottawa
Steven Richardson, Calgary Homeless Foundation

10 h 00 à 11 h 30

Salon H

**RPP12 : Prévention de l'itinérance des familles**

Selon le Secrétariat des partenariats de lutte contre l'itinérance, les familles avec enfants représentent la sous-population de sans-abri qui connaît la plus grande croissance au Canada, ayant dépassé les 50 % entre 2005 et 2009. En même temps, la durée moyenne de séjour des familles en refuge d'urgence a plus que triplée. Au cours de cette séance, les participants s'informeront au sujet de l'évaluation d'un programme pilote de prévention de l'itinérance des familles au Rotholme Women's and Family Shelter à London ainsi qu'au sujet d'une collaboration de prévention entre Aspen Family and Community Network, CUPS.

Modératrice : Kristen Holinsky, Association canadienne d'habitation et de rénovation urbaine

Présentatrices : Cheryl Forchuk, Arthur Labatt Family School of Nursing, Western University
Victoria Maldonado, Aspen Family and Community Network
Michelle Percy, CUPS

11 h 00 à 13 h 00


Déjeuner plénier de clôture

Salle de bal

 Conférencière : **Dre Marie Wilson**
 Commissaire, Commission de vérité et réconciliation du Canada

Annonce de la conférence de 2017


Séance post-conférence

13 h 30 à 15 h 00

Salon B

Séance d'information sur la planification communautaire pour l'itinérance chez les jeunes en Ontario

Les collectivités et tous les niveaux du gouvernement de partout au Canada ont commencé à reconnaître que l'itinérance chez les jeunes est un problème social complexe qui se distingue de l'itinérance des adultes de par ses causes et ses conditions. En réaction, la planification communautaire impliquant un large engagement multisectoriel est de plus en plus courante à titre de stratégie efficace pour garantir des solutions novatrices en amont. Plusieurs collectivités sont les premières à expérimenter cette oeuvre d'un bout à l'autre de l'Ontario et le gouvernement de la province a fait de l'itinérance chez les jeunes une de quatre priorités dans le cadre d'une revue de la Stratégie de réduction de pauvreté de la province. L'heure est donc venue d'appuyer et d'accentuer ces efforts pour en faire une communauté de pratique à l'échelle provinciale.

Vers un chez-soi Canada, une coalition nationale pour prévenir et éliminer l'itinérance chez les jeunes, vous invite à participer à une séance d'information de l'Ontario pour les leaders communautaires travaillant ou étant intéressés à la planification communautaire visant à prévenir et mettre fin à l'itinérance chez les jeunes. Cette séance mettra en valeur des présentations qui donnent un contexte pour le travail important qui est effectué pour prévenir et éliminer l'itinérance chez les jeunes au niveau provincial et communautaire. Nous encourageons les jeunes personnes à expérience vécue d'itinérance, les leaders communautaires, les prestataires de services, les chercheurs et les gestionnaires de service en Ontario à participer.

Modératrice : Mary-Jane McKitterick, Vers un chez-soi Canada

 Présentateurs : Elizabeth Hayward, Ville de Toronto
 Kaite Burkholder, Vers un chez-soi Ottawa, Alliance to End Homelessness
 Derek Csath, Ministère des Affaires municipales et du Logement
 Melanie Redman, Vers un chez-soi Canada
 Dr Stephen Gaetz, Observatoire canadien sur l'itinérance

NOS COMMANDITAIRES

Nous tenons à remercier les généreux commanditaires qui nous ont permis de mettre sur pied la Conférence nationale pour mettre fin à l'itinérance de 2016.

Commanditaires en titre

Niveau 1



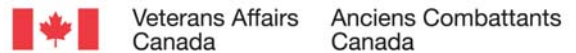
Niveau 2



Niveau 3



Niveau 4



Niveau 5



Partenaires de la conférence





20,000
HOMES

20 000
FOYERS

LE DÉBUT DE LA FIN DE L'ITINÉRANCE AU CANADA

JOIGNEZ-VOUS À NOUS

www.20khomes.ca

REMARQUES



Alliance canadienne pour mettre fin à l'itinérance

B.P. 15062, Aspen Woods PO

Calgary, Alberta, T3H 0N8

☎ (587) 216-5615

✉ tim@caeh.ca

f www.facebook.com/endinghomelessness

🐦 @caehomelessness

www.caeh.ca